

# 5-Zimmer-Wohnung

## 347,2m<sup>2</sup>

Diele	20,42 m <sup>2</sup>
WC	3,58 m <sup>2</sup>
Wohnen	140,78 m <sup>2</sup>
Kochen	18,11 m <sup>2</sup>
Flur	11,82 m <sup>2</sup>
Abstellen	3,94 m <sup>2</sup>
Flur	6,31 m <sup>2</sup>
HWR	5,81 m <sup>2</sup>
Ankleide	17,16 m <sup>2</sup>
Zimmer 1	25,94 m <sup>2</sup>
Masterbad	14,00 m <sup>2</sup>
Zimmer 2	24,44 m <sup>2</sup>
Bad	11,31 m <sup>2</sup>
Zimmer 3	16,23 m <sup>2</sup>
Bad	3,72 m <sup>2</sup>
Loggia	94,65 m <sup>2</sup>
<b>Gesamt</b>	<b>347,23 m<sup>2</sup></b>



# 4-Zimmer-Wohnung

## 164,4m<sup>2</sup>

Diele	10,92 m <sup>2</sup>
Abstellen	10,07 m <sup>2</sup>
Bad	3,82 m <sup>2</sup>
Kochen	9,48 m <sup>2</sup>
Wohnen	59,93 m <sup>2</sup>
Zimmer 1	27,33 m <sup>2</sup>
Masterbad	9,67 m <sup>2</sup>
Zimmer 2	12,40 m <sup>2</sup>
Zimmer 3	12,27 m <sup>2</sup>
Loggia	17,00 m <sup>2</sup>

**Gesamt** 164,39 m<sup>2</sup>

Loggia zur Hälfte berechnet und zu 100% ausgemessen,  
und die Differenzfläche zu zeigen.



HH16\_06 (164,39m<sup>2</sup>)

# 16.06

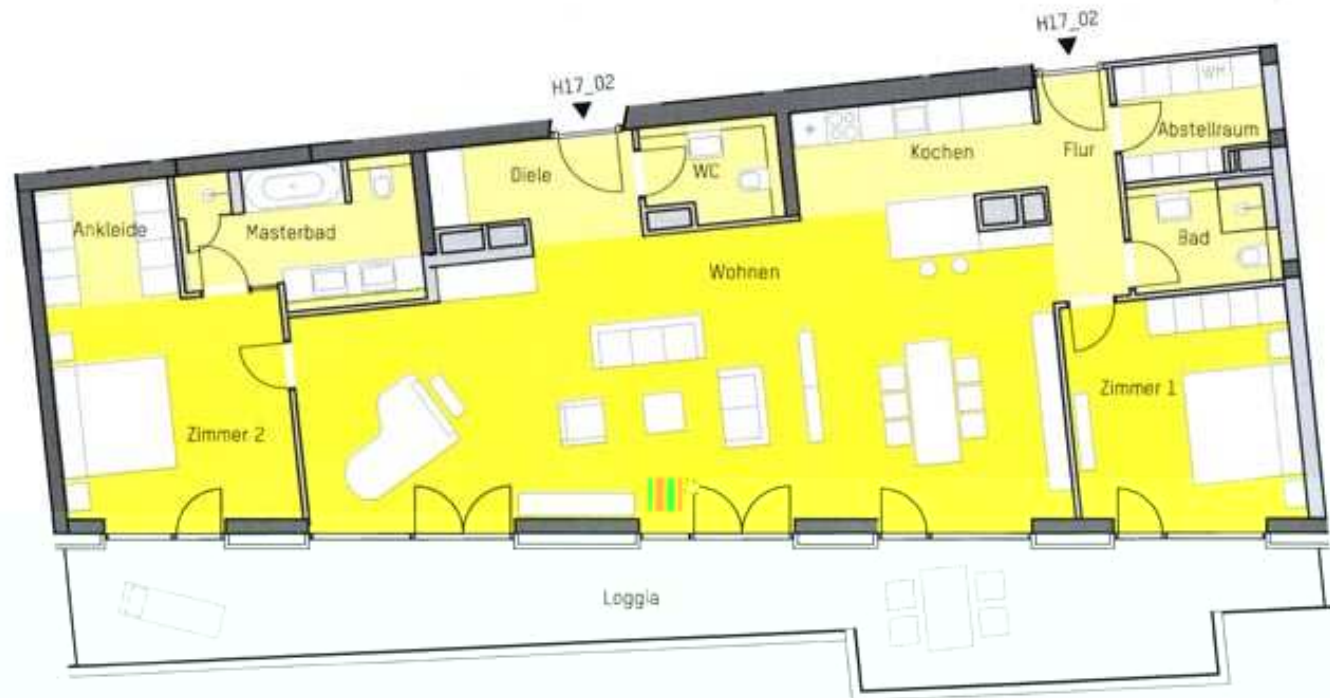
# 3-Zimmer-Wohnung

## 174,0m<sup>2</sup>

Flur	5,34 m <sup>2</sup>
Abstellen	5,17 m <sup>2</sup>
Bad	4,73 m <sup>2</sup>
Kochen	8,21 m <sup>2</sup>
Wohnen	68,70 m <sup>2</sup>
Diele	6,30 m <sup>2</sup>
WC	4,14 m <sup>2</sup>
Zimmer 1	17,05 m <sup>2</sup>
Zimmer 2	16,93 m <sup>2</sup>
Ankleide	5,30 m <sup>2</sup>
Masterbad	9,99 m <sup>2</sup>
Loggia	44,30 m <sup>2</sup>

**Gesamt** 174,01 m<sup>2</sup>

Loggia zur Hälfte berechnet und zu 100% ausgewiesen,  
und die Flächenverhältnisse zu zeigen.



HH17\_02 (174,0m<sup>2</sup>)  
**17.0G**