

3-Zimmer-Penthouse

169,11m²

| | |
|---------------|----------------------------|
| Flur | 5,34m ² |
| Abstellen | 5,26m ² |
| Bad | 4,73m ² |
| Zimmer 1 | 16,33m ² |
| Kochen | 8,15m ² |
| Wohnen | 63,56m ² |
| WC | 3,95m ² |
| Diele | 6,12m ² |
| Zimmer 2 | 17,17m ² |
| Ankleide | 4,74m ² |
| Masterbad | 9,17m ² |
| Galerie | 5,26m ² |
| Dachgarten | 38,66m ² |
| Gesamt | 169,11m² |

Dachgarten zur Hälfte berechnet und zu 100% ausgewiesen, um die Bruttoverhältnisse zu zeigen.



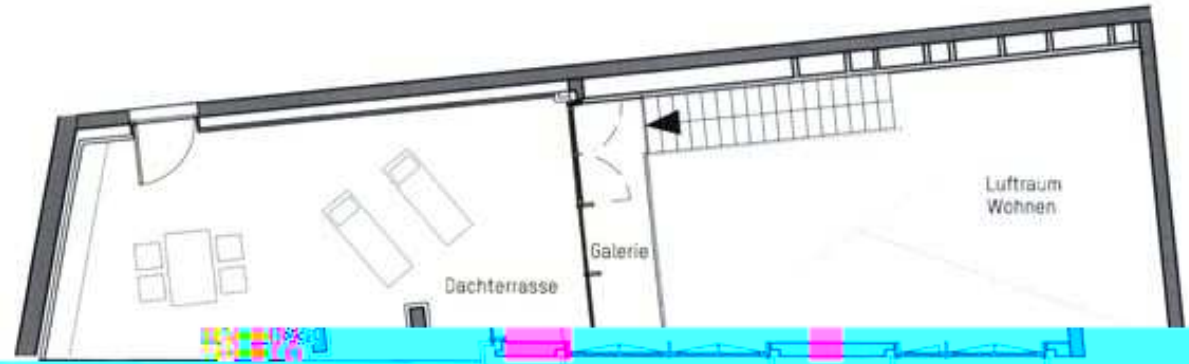
HM18_02 (169,11m²)
18.0G

3-Zimmer-Penthouse

169,11m²

| | |
|---------------|----------------------------|
| Flur | 5,34m ² |
| Abstellen | 5,26m ² |
| Bad | 4,73m ² |
| Zimmer 1 | 16,33m ² |
| Kochen | 8,15m ² |
| Wohnen | 63,56m ² |
| WC | 3,95m ² |
| Diele | 6,12m ² |
| Zimmer 2 | 17,17m ² |
| Ankleide | 4,74m ² |
| Masterbad | 9,17m ² |
| Galerie | 5,26m ² |
| Dachgarten | 39,66m ² |
| Gesamt | 169,11m² |

Darübergeordnet zur Fläche berechnet und zu 100% ausgewiesen,
um die 100% Verhältnisse zu zeigen.



HH18_02 (169,11m²)

19.0G